



BIZERBA SPARE PARTS KATALOG

zkrácený návod k obsluze

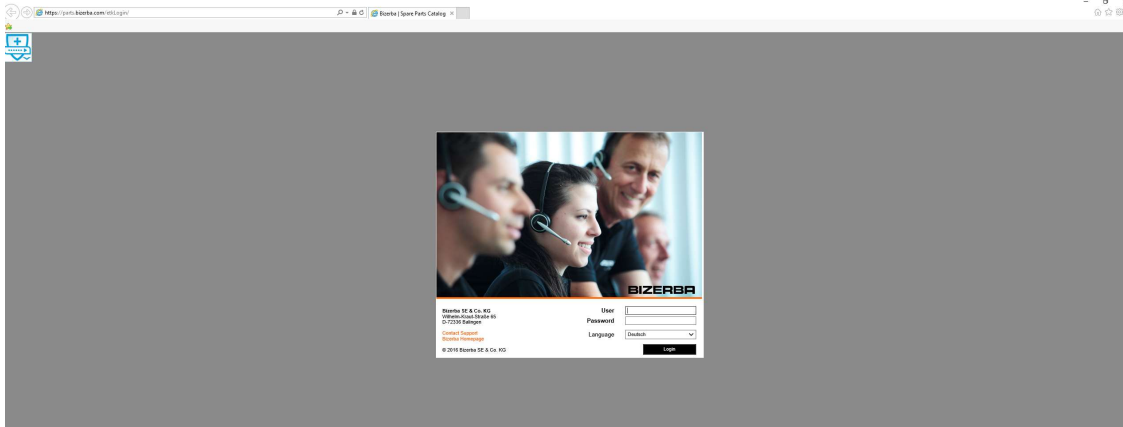
www.bizerba.cz

BIZERBA



Přihlášení

Webovou aplikaci katalogu náhradních dílů pro zařízení Bizerba naleznete na <https://parts.bizerba.com/etk>



Přihlášte se s následujícími uživatelskými údaji

uživatelské jméno: **spareparts**

heslo: **bizerba**

Vyberte výchozí jazyk aplikace (angličtina/němčina).

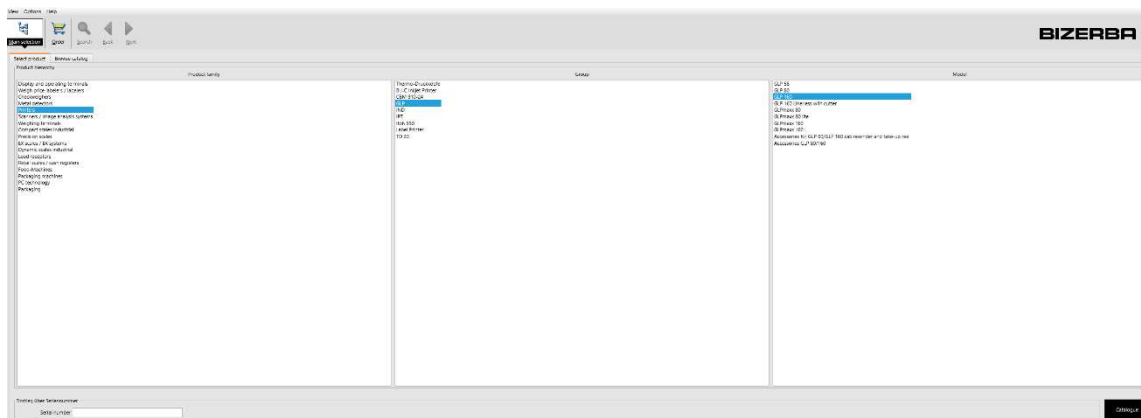
Katalog

Po přihlášení si můžete vybrat produktovou řadu zařízení a jednotlivé podtypy. Stiskem tlačítka **Catalogue** se zobrazí rozpis všech náhradních dílů příslušících k zařízení.

Aplikace umožňuje přímé zadání výrobního čísla zařízení (bez nutnosti výběru zařízení z celé produktové řady) v levém dolním rohu.



Po výběru zařízení se nám v levé části obrazovky zobrazí strom náhradních dílů dle jejich rozdělení v zařízení (tiskárna, kryty, atd.). Po výběru skupiny dílů se nám uprostřed obrazovky zobrazí katalogový list s obrázkem a rozpadem náhradních dílů. Po najetí myši na číslo položky se nám ve spodní části obrazovky zobrazují jednotlivé náhradní díly s názvem dílu, číslem dílu, množstvím pro objednání a v neposlední řadě s několika ikonami.



Nákupní košík, informace k náhradním dílům



- ikona „i“ umožňuje zobrazení dodatečných informací k náhradnímu dílu
- ikona „nákupní košík“ umožňuje přidání vybraného náhradního dílu do nákupního košíku a následné vytvoření a zaslání objednávky/poptávky náhradních dílů. Po stisku této ikony se zobrazí okno, kde je možné upravit množství kusů, které chceme objednat.

Po dokončení výběru a přidání náhradních dílů do nákupního košíku je možné tento košík zobrazit stisknutím ikony „Order“ v levé horní části obrazovky.

Item	Material No.	Quantity	Material description	Wear part	Recomm. spare part	Metrology reference	Di. component	Project part
602-1	45620405500	001	PROFILE					
602-3	45620405700	001	BLANKING					
602-5	57481110000	002	COUNTERSUNK SCREW DIN 965 - M3x6 - A8					
602-7	35920409900	001	SPINDLE					
602-9	57750400000	001	Retaining Washer DIN E798-4-S1					
602-11	45620401100	001	CARRIER					
602-17	77895190000	001	ANTENNA 29X30MM 112800100					
602-19	57750400000	002	CHEESE-HEAD SCREW DIN 94 - M3x6 - P468					
602-21	45620400000	001	COVER					
602-31	45620401000	001	BASE PLATE					



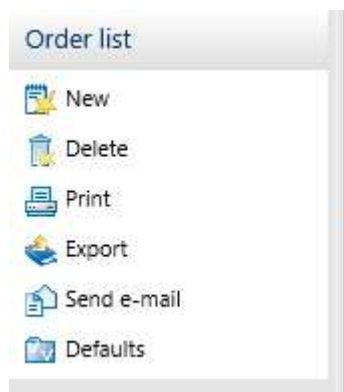
V této části menu je možné prohlížet seznam všech dílů v nákupním košíku a zároveň je možné košík vytisknout nebo odeslat na servis Bizerba, kde na základě odeslání objednávky obdržíte cenovou nabídku.

The screenshot shows the 'Order' menu in the software interface. The menu includes options for 'New', 'Delete', 'Print', 'Export', 'Send e-mail', and 'Defaults'. Below the menu, there is a table with the following data:

No.	Material No.	Quantity	Unit	Material description
1	65620405900	1	PCE	PROFILE
2	65620405900	1	PCE	SPINDLE
3	71055190000	3	PCE	ANTENNA 35X33MM 112800100
4	65620401500	5	PCE	PAPER STOP
5	71473520000	1	PCE	Power Cable W.Plug 2,5m Europe

Objednávka, odeslání objednávky

Lišta v levé části obrazovky umožňuje základní práci s objednávkou. Objednávku lze vytvořit novou (New), smazat (Delete), vytisknout (Print), exportovat do souboru (Export) nebo poslat na email (Send e-mail).



Pokud zvolíte variantu tisku nebo poslání emailem, pak aplikace zkontroluje veškerá nutná data (adresy) pro odeslání objednávky. V případě, že některá data chybí, aplikace vypíše seznam všech chybějících dat. Poté automaticky vyskočí okno pro zadání chybějících dat.

**Adresa, na kterou přijde vytvořená objednávka:**

Zde je nutné VŽDY uvést email **servis@bizerba.cz**

Edit address	
Edit address	
Company	Bizerba
Name	
Contact / Division	
Street / P.O. box	Kamenická 5
P/C / City / Country	17000 Praha 7
Phone	
Fax	
E-mail	servis@bizerba.cz
URL	
OK Cancel	

Adresa, na kterou bude odeslána cenová nabídka:

Edit address	
Edit address	
Customer number	ČÍSLO ZAKAZNIKA (MUZE BYT INTERNI CÍSLO OBJEDNAVKY)
Company	JMENO SPOLECNOSTI
Name	JMENO OBJEDNATELE
Contact / Division	
Street / P.O. box	ULICE
P/C / City / Country	PSČ MESTO
Phone	KONTAKTNI TELEFON
Fax	
E-mail	KONTAKTNI EMAIL@kontaktniemail.com
URL	
OK Cancel	

Jakmile jsou vyplněny všechny potřebné údaje pro odeslání objednávky, je objednávka odeslána a zákazník obdrží potvrzení objednávky na email zadaný ve své adrese.

Podrobnější nápovědu si můžete zobrazit přímo ve webové aplikaci stiskem tlačítka Help.